

**AGGIORNAMENTO DEL PIANO DI  
GESTIONE DELLA ZSC  
Media Valle del Tirso e Altopiano di Abbasanta-Rio Siddu  
ITB031104**

Novembre 2020 Revisione 1: novembre 2021

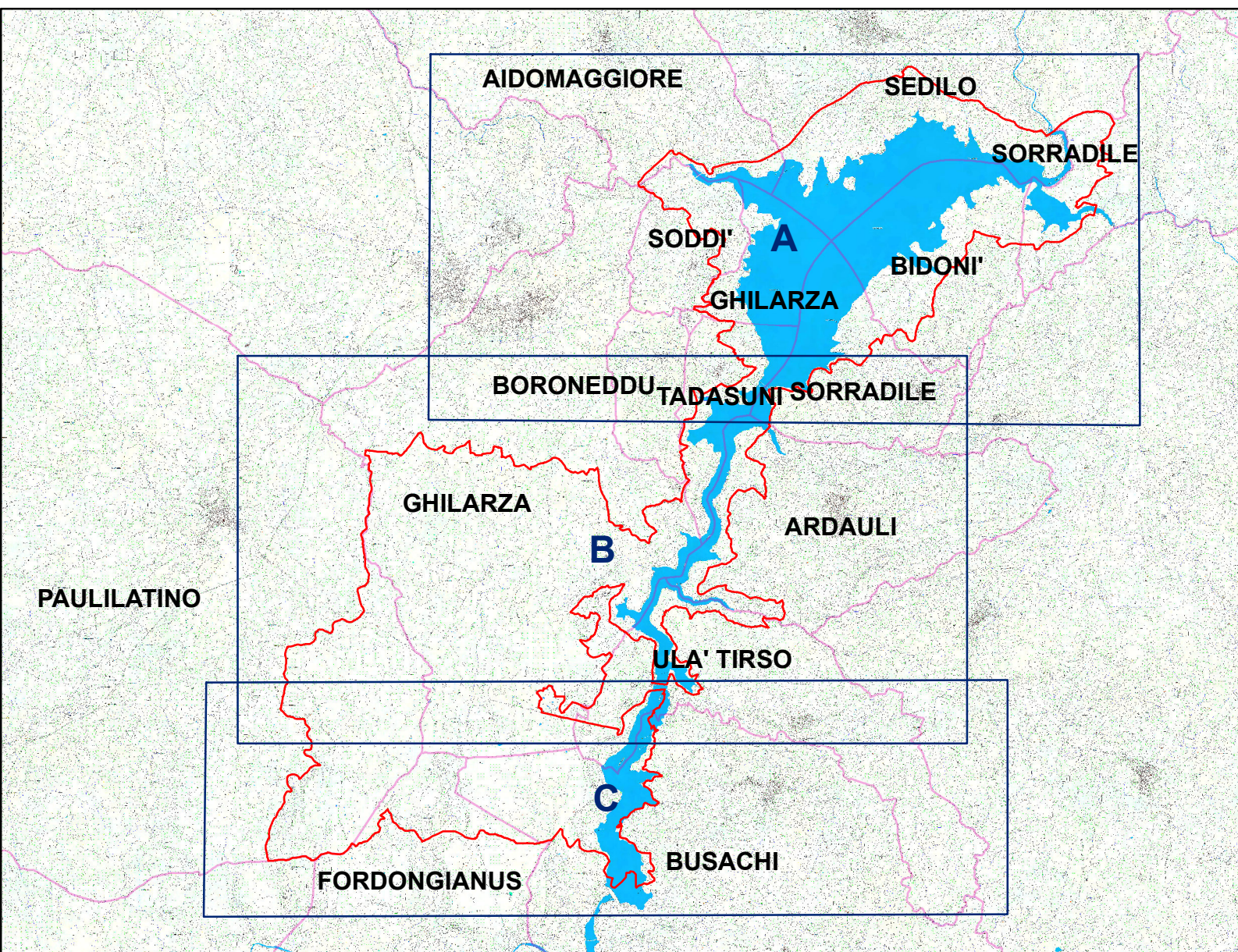
Distribuzione degli habitat di interesse comunitario Tav. 1B

**Comune Capofila:**  
Comune di Sorradile  
**Responsabile del Procedimento**  
Geom. Francesco Delas

**Gruppo di lavoro:**  
Agr. Dott. Nat. Gian Marco Marrosu  
(Coordinatore)  
Dott.ssa Nat. Teresa Balvis  
Arch. Francesco Spanedda



### Inquadramento territoriale

**Habitat di interesse comunitario**

\* Hab. prioritario; (dom.) Hab. dominante nell'associazione; (sub.) Hab. subordinato nell'associazione

- |                |   |
|----------------|---|
| H28 - 3170*    | Stagni temporanei mediterranei  |
| H31 - 3280     | Fiumi mediterranei a flusso permanente con il <i>Paspalo-Agrostoiden</i> e con filari ripari di <i>Salix</i> e <i>Populus alba</i>                |
| H35 - 5230*    | Matorral arboreosteci di <i>Laurus nobilis</i>  |
| H41 - 6220*    | Percorsi substepici di graminacee e piante annue dei <i>Thero-Brachypodietea</i>  |
| H42 - 6310     | Dehesas con <i>Quercus</i> spp. sempreverde   |
| H43 - 6420     | Praterie umide mediterranee con piante erbacee alte del <i>Molinio-Holcuschoenion</i>   |
| H47 - 8220     | Pareti rocciose silicee con vegetazione casmofitica   |
| H52 - 92A0*    | Foreste a galleria di <i>Salix alba</i> e <i>Populus alba</i>   |
| H53 - 92D0     | Gallerie e foretti ripari meridionali ( <i>Nerio-Tamaricetia</i> e <i>Securigineria tinctoriae</i> )  |
| H54 - 9320     | Foreste di <i>Olea</i> e <i>Ceratonia</i>   |
| H55 - 9330     | Foreste di <i>Quercus suber</i>   |
| H56 - 9340     | Foreste di <i>Quercus ilex</i> e <i>Quercus rotundifolia</i>  |
| HAP074 - 5330  | Arbusteti termo-mediterranei e pre-desertici (dom.); 6220*  |
| HAP070*        | Percorsi substepici di graminacee e piante annue dei <i>Thero-Brachypodietea</i> (sub.)   |
| HAP080 - 5330  | Arbusteti termo-mediterranei e pre-desertici (dom.)   |
| HAP084 - 9340  | Foreste di <i>Quercus ilex</i> e <i>Quercus rotundifolia</i> (sub.)   |
| HAP094 - 6220* | Percorsi substepici di graminacee e piante annue dei <i>Thero-Brachypodietea</i> (dom.); 5330 Arbusteti termo-mediterranei e pre-desertici (sub.) |
| HAP093 - 6220* | Percorsi substepici di graminacee e piante annue dei <i>Thero-Brachypodietea</i> (dom.); 9330 Foreste di <i>Quercus suber</i> (sub.)              |
| HAP120 - 9330  | Foreste di <i>Quercus suber</i> (dom.); 6220*   |
| HAP121*        | Percorsi substepici di graminacee e piante annue dei <i>Thero-Brachypodietea</i> (sub.)   |
| HAP126 - 9340  | Foreste di <i>Quercus ilex</i> e <i>Quercus rotundifolia</i> (dom.); 6220*  |
| HAP127*        | Percorsi substepici di graminacee e piante annue dei <i>Thero-Brachypodietea</i> (sub.)   |
| HAP128*        | Limite ZSC ITB031104  |